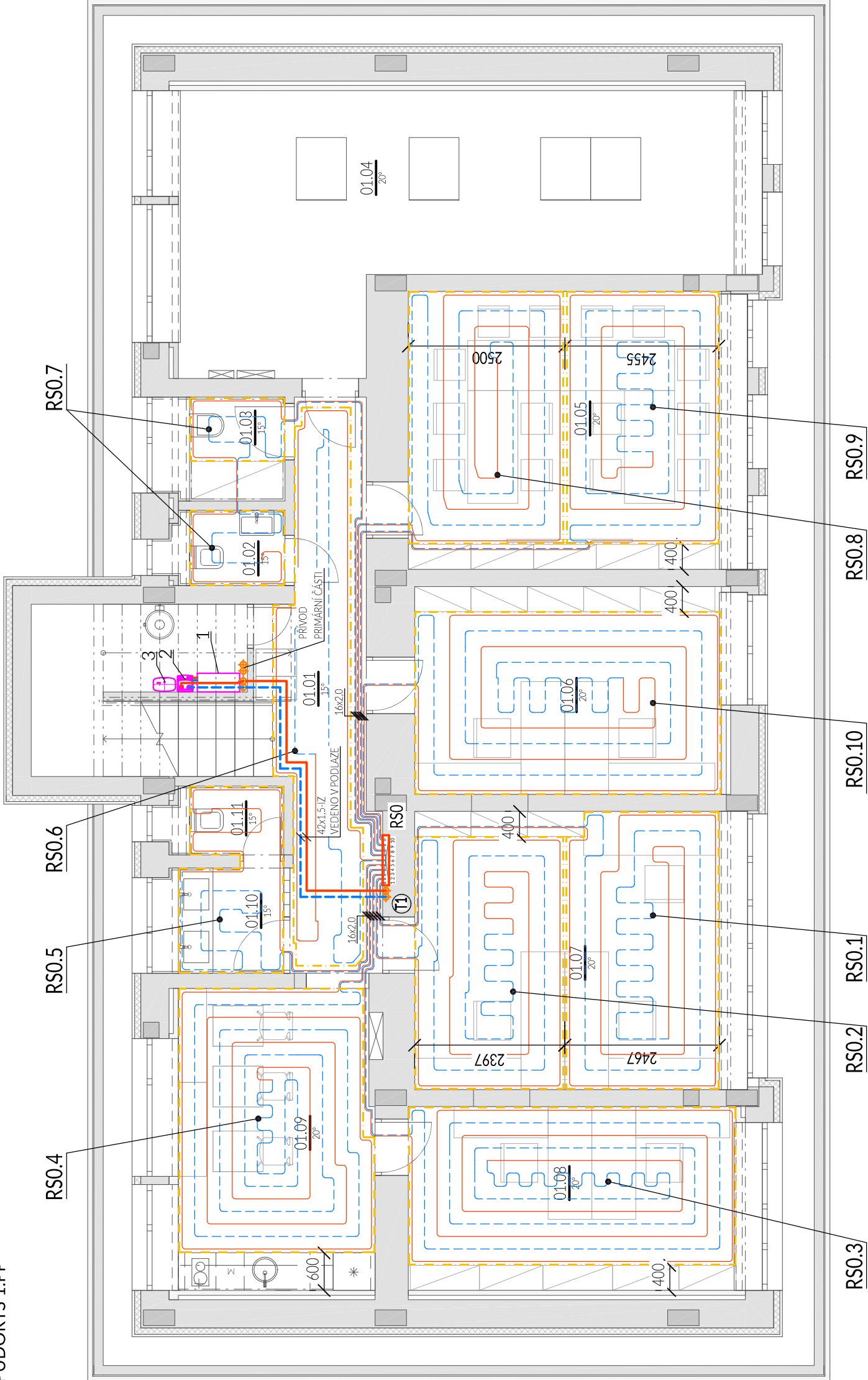


LEGENDA MÍSTNOSTÍ

OZN	NÁZEV	PLOCHA
01.01	Chodba	14,55
01.02	WC	1,83
01.03	Úklidová místnost	2,52
01.04	Severovna	31,10
01.05	Zasedací místnost	22,18
01.06	Kancelář	16,25
01.07	Kancelář	21,73
01.08	Kancelář	15,71
01.09	Kuchyňa/kleňní místnost	14,95
01.10	WC předstih	2,82
01.11	WC	1,66
01.12	Sklad	6,57



LEGENDA POTRUBÍ:

- PŘÍVODNÍ POTRUBÍ PODLAHOVÉHO VYTÁPĚNÍ, PLASTOVÉ PEX 16x2mm
- - - ZPĚTNÉ POTRUBÍ PODLAHOVÉHO VYTÁPĚNÍ, PLASTOVÉ PEX 16x2mm
- ZPĚTNÉ POTRUBÍ OTOPNÉHO SYSTÉMU, MĚDĚNÉ Cu, SPOJOVÁNÍ LISOVÁNÍM
- - - ZPĚTNÉ POTRUBÍ OTOPNÉHO SYSTÉMU, MĚDĚNÉ Cu, SPOJOVÁNÍ LISOVÁNÍM
- OCHRANÁ HADICE (HUSÍ KRK)
- - - OKRAJOVÁ DILATAČNÍ PÁSKA

- TEPLOTNÍ SPÁD PODLAHOVÉHO VYTÁPĚNÍ JE 40/30°C.
- OTOPNÁ SOUSTAVA JE ŘEŠENA HORIZONTÁLNÍM ROZVODEM, KTERÝ JE VEDEN POD STROPEM, PO KONSTRUKCÍCH, VE ZDI NEBO V PODLAŽE.
- POTRUBÍ VEDENO V PODLAŽE BUDE IZOLOVÁNO NÁLEKOVOU IZOLACÍ.
- PODLAHOVÁ HADICE MUSÍ BÝT PŘI PROSTUPU DILATAČNÍ ZÓNOU OPATŘENA CHRÁNIČKOU.
- POTRUBÍ BUDE UCHYCENO DO SYSTÉMOVÝCH DESEK, ROZESTUP ULOŽENÍ TRUBEK 50MM NEBO VÍCENÁSOBNÝ.

ULOŽENÍ POTRUBÍ:

VEŠKERÉ POTRUBNÍ ROZVODY VEDENÉ PO KONSTRUKCÍCH BUDOU UPEVNĚNÝ PŘÍSLUŠNÝM KOTVÍCÍM MATERIÁLEM.

LEGENDA ARMATUR:

- AOV - AUTOMATICKÝ ODVZDUŠŇOVACÍ VENTIL
- KK - KULOVÝ KOHOUT
- VV - VYPOUŠTĚCÍ VENTIL
- STAD - VYVAŽOVACÍ VENTIL
- RS - ROZDĚLOVACÍ SBĚRAČ, PODLAHOVÝCH OKRUHŮ

LEGENDA STUPAČEK:

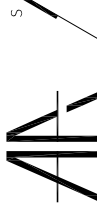
- NOVÉ STOUPACÍ POTRUBÍ - Cu

IZOLACE POTRUBÍ:

VEŠKERÉ POTRUBNÍ ROZVODY BUDOU OPATŘENY IZOLACÍ DLE VÝHLÁŠKY Č. 193/2007, DLE POTŘEBY BUDE TĚLOUŠTKA IZOLACE OPTIMALIZOVANA EKONOMICKÝMI VÝPOČETMI.

POŽÁRNÍ PROSTUPY:

VEŠKERÉ POTRUBNÍ ROZVODY PROCHÁZÍ JÍČ STROPNÍMI A STĚNOVÝMI KONSTRUKCEMI PŘES POŽÁRNÍ ÚSEKY BUDOU OPATŘENY PROTIPOŽÁRNÍMI UCPAVKAMI (AK. TMELU NEBO MANŽETAMI DLE DN POTRUBÍ).



ARTHEON

Ing. Petr Mlálek	Ing. Petr Mlálek
Jaroslav Skypala	Jaroslav Skypala
Jaroslav Skypala	Jaroslav Skypala
DPS	DPS
0,000 - 2008,45 mm.m.	04/2023
1:75	02

GENÉRALNÍ PROJEKTANT

ARTHEON s.r.o.
malek@arttheon.cz | +420774864464 | Kofrova 2619/45, Brno, 61600 | www.arttheon.cz

PROJEKTANT ÚČSN

Jaroslav Skypala
jskypala@gmail.cz | +420777951382

REKONSTRUKCE KANCELÁRSKÉ BUDOVY KŘÍŽKOVSKÉHO

STAREZ - SPORT, a.s.

Křídlovická 911/34, 603 00 Brno - Staré Brno

Brno [582786], k.ú.: Pílský [610208], parcely č.: 52, 53, 63/3

D.1.4 - C - VYTÁPĚNÍ

PŮDORYS 1.PP - VYTÁPĚNÍ

OZN	NÁZEV	KS
1	TLAKOVÉ NEZÁVISLÁ PŘEDÁVACÍ STANICE PRO VYTÁPĚNÍ MAX. VÝKON: 26kW, MAX. TEPLOTA PRIMÁR: 110°C MAX. PROVOZNÍ TLAK: 10 bar ROZMĚRY: 675x70x300 (ŠxVxH) EL. PŘÍPOJENÍ: 230V/50Hz, P=100W (REFERENČNÍ VÝROBEK: MEIBES MEIH-H26P26)	1
2	ČERPADLOVÁ SKUPINA SE SMĚŠOVÁNÍM DN2 - VĚTEV PDL VYTÁPĚNÍ S OBEHOVÝM ČERPADLEM - Q=2,2 m³/h, dp=25kPa ROZMĚRY: 420x250x255 (WxŠxH)	1
3	EXTRAKČNÍ NÁDOBA OBJEM: 18l ROZMĚRY: 605x6mm, Hl. 236mm	1

Legenda zařízení:

Ozn	Název	KS
RS0	Typ: RS53FK - 1" x18 /10 Kompletní rozdělovač s kulovými kohouty s termostaty, vypouštěním a odtokovým hadicím, ventily mohou být osazeny termoelektrickou hlaví Skrín rozdělovačů na zeď, ocelová, Prásková barva, 1000 x 680 x 730 x 110 ± 1,60 mm	1

Podlahové vytápění-okruhy-RS0					
okruh	Teploty	rozeč trubek [m]	Hydraulika	délka smyčky [m]	Plocha [m ²]
	povrchová teplota podlahové plochy [°C]		hmotnostní průtok [l/min]		
RS0.1	25.4	0.25	0.95	52.0	9.8
RS0.2	25.4	0.25	0.95	44.0	9.8
RS0.3	26.1	0.2	1.43	80.0	13.1
RS0.4	26.1	0.2	1.42	72.0	13.0
RS0.5	22.2	0.3	1.14	25.0	2.8
RS0.6	21.2	0.3	1.00	40.0	9.3
RS0.7	23.2	0.25	0.50	34.0	1.5
RS0.7	22.2	0.3			1.8
RS0.8	25.4	0.25	0.94	54.0	9.8
RS0.9	25.4	0.25	0.94	60.0	9.8
RS0.10	25.4	0.25	1.37	69.0	14.1